

## Schulungsstand Wärmepumpe, Wasser-Wasser

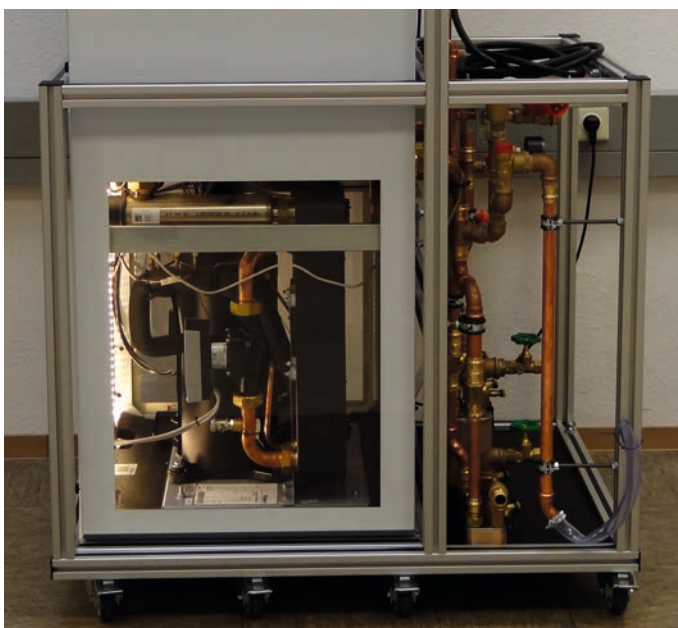
84440

### Beschreibung

- Original-Industriegerät Sole-Wasser, 6 kW Leistung
- Frontseite mit Plexi-Abdeckung zur didaktischen Demonstration
- Eingebaute Innenbeleuchtung zur Betrachtung der Bauteile, inkl. eingebauter Messpunkte mit Sensor-Adaptoren für Temperatur und Druck
- Mit integriertem Speicher für 175 l Brauchwasser
- Regelungs-Simulation durch montierte Potentiometer
- Aufgebaut auf einem Aluminiumgestell, mit allseitig genutetem Profil 80 x 40 mm und 40 x 40 mm
- Wärmeverbrauchs-System wahlweise über einen montierten Edelstahl-Wärmetauscher 18 kW oder durch Einspeisung in den eingebauten Speicher
- Wärmequellen-System (Sole) durch extern montierten Edelstahl-Wärmetauscher 18 kW
- Beide Wärmetauscher haben jeweils 4 Messstellen für Temperatur und Druck
- Digital-Anzeige von Temperatur und Druck in allen 3 Prozess-Bereichen: Wärmequelle, Wärmeverbrauch und Kältekreislauf



Schulungsstand Wärmepumpe, Industrieausführung



### Maße, Gewicht und Anschluß

L x B x H      1000 x 750 x 1900 mm

Gewicht:      ca. 250 kg

400 V

Technische Änderungen vorbehalten